

ぼく、おしゃべり
タイプードルだよ。



おしゃべりタイプードルは犬なのに
おしゃべりできる、ちょっと特別な仔犬。
たくさんお話ししたくて、あなたのおうちに
やってきました!



犬語と人間語の両方話せるよ

お歌を歌うよ

時間をお知らせするよ

季節ごとに
お話しする内容も変わるよ

ずーっと一緒にいると、
話す言葉が増えるよ

プロフィール

- 【年齢】 仔犬(人間でいうと4歳)
- 【好きなこと】 おしゃべり、お散歩、食べること
- 【苦手なもの】 カラス、カミナリ
- 【得意技】 ご主人を楽しませること、場を盛り上げること、お留守番、時間のお知らせ

おしゃべりタイプードルのしゃべり方には2つのモードがあります。

モードの切り替えについて ... P8

おしゃべりモード

こんにち〜
ワン!



ワンワンモード

ウォーン
ウォーン



おしゃべりタイプードルと遊ぶ前に (電池の入れ方)

本製品はカレンダー設定済※です。

ぬいぐるみから電池ボックスを取り出し、
電池を入れてスイッチを「入」にするだけで、すぐに遊ぶことができます。

※長期間遊んでいると時間にずれが生じます。より楽しく遊ぶためには半年に1回、時間の再設定をおすすめします (⇒P9)

1 電池ボックスを取り出す

- ぬいぐるみのおしりのフタをめくり、電池ボックスの背中側にある操作ボタンに触れないように、両側を持って取り出します。
- 電池ボックス側面のスイッチが「切」になっているのを確かめてください。
※電池を交換する際も、スイッチを「切」にしてください。
- 電池フタ上部のツメを押し下げて、フタを外します。



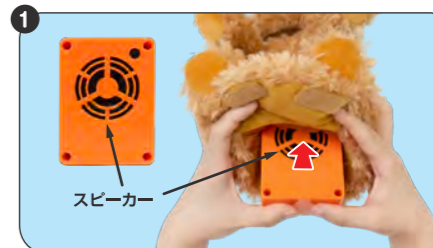
2 電池を入れ、スイッチを「入」にする

- 袋に入っている単3のアルカリ乾電池4本を、右のように入れてください。
※プラスとマイナスの向きに注意してください。
※電池の取扱いについて10ページの注意文を必ずお読みください。
- 電池フタをもとのように閉めます。
- 電池ボックス側面のスイッチを「入」にします。



3 電池ボックスを入れる

- 電池ボックスの操作ボタンを押さないようスピーカーが正面側にくるように、しっかりと底面を親指で奥まで押し込んでください。
※お尻の底面が平らになるようにしましょう。
- おしりのフタを貼り付けて完了です。



電池について

電池の「プラス⊕」と「マイナス⊖」の向きに注意してください。

おしゃべりタイプードルが『電池が無くなりそうだよ』と教えてくれたら、アルカリ電池を4本とも新品のものに交換してください。

本製品の電池は、通常約2~3ヵ月もちますが、1日の会話量や設定している声の大きさによって変化します。(会話が多く、声の大きさが大きい程、電池の減りは早くなります。)

長時間遊ばない時は、液漏れの原因になりますので、必ず電池を抜いて保管してください。

🐾おしゃべりタイプードルと遊んでみましょう！(会話)

★遊び方はとってもカンタン！(会話モード)



ぬいぐるみの背中をトントン叩くと「ん？なに？」などの言葉で応えてくれるので、下記の認識ワードで話しかけてみましょう。

..... おしゃべりタイプードルが起きた時の言葉

おしゃべりモード

- ・どうしたの？
- ・んー？なに？
- ・僕に用？
- ・よんだ？
- ・はい、よんだ？

ワンワンモード

- ・クーンクーン
- ・きゅきゅきゅくう〜ん

おしゃべりタイプードルとお話するための9つの“認識ワード”

★ご挨拶

- ・おはよう
- ・こんにちは
- ・おやすみ

★日常会話

- (お好きな名前)
 ・ねえ、〇〇〇※1
 ・大好き
 ・ありがとう

★その他

- ・お歌うたって※2
- ・お祝いして※2
- ・行ってきます※2

※1 おしゃべりタイプードルは「ねえ」を認識するため「ねえ」と言い、続けてお好きな名前と呼んでください。
 ※2 ワンワンモードのときは反応しません。

ここがポイント

お祝いして!と言うと、「お誕生日の歌、歌ってもいい?」と聞いてきます。
 「いいよ」というと「**ハッピーバースデートゥーユー**」を歌ってくれます。
 「だめ」というと、その他のお祝いの言葉を言ってくれます。

なお、話しかけないで20秒経つと、ひとりごとモードにはいります。



ひとりごとモードに入るときのおしゃべりタイプの言葉

- ・用があったら、またトントンしてね
- ・ちょっときゅうけーい
- ・うーん、むにゃむにゃ
- ・じゃあ、またね
- ・またあとでね

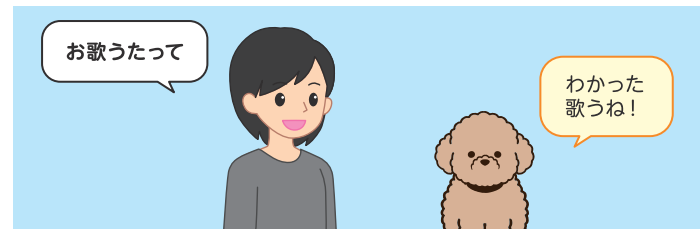
ここがポイント

- ⚠️ 「こんにちは」のような違う言い回しや、「元気? こんにちは」のように前後に別の言葉が付くとうまく言葉を認識できません。必ず“認識ワードのみ”で話しかけてください。
- ⚠️ 会話状態から、約20秒間何も話しかけないと、自動的に「ちょっときゅうけーい」や「うーん、むにゃむにゃ」等と言って“ひとりごとモード”に入ります。ひとりごとモードの時は、話しかけても反応しませんので、再度おしゃべりする際は、上のように背中をトントンと叩いてください。

おしゃべりモード

1 お歌、いっしょうけんめい歌うよ!

★ おしゃべりタイプードルに「お歌うたって」と呼びかけると、その時の気分で好きな歌をうたってくれます。歌は全部で30種類あり、ランダムに歌います。 ※曲の指定や、歌の途中での中断・変更はできません。



曲リスト

1. 犬のおまわりさん	16. 故郷
2. 桃太郎	17. 春の小川
3. かわいいかくれんぼ	18. 富士の山
4. 犬	19. 海
5. 散歩	20. あめふり
6. 七つの子	21. ピクニック
7. 静かな湖畔	22. おもちゃのチャチャチャ
8. はと	23. おべんとうばこの歌
9. ほたるこい	24. ずいずいずっころばし
10. かたつむり	25. むすんでひらいて
11. 虫の声	26. アルプス一万尺
12. ちょうちょ	27. あたまかたひざぼん
13. 大きな栗の木の下で	28. ちゃつぽ
14. どんぐりころころ	29. グーチョキパーでなに作ろう
15. ひらいたひらいた	30. いとまき

★ お歌の後に感想を聞いてくることもあります。



おしゃべりモード

2 お留守番がちゃんとできるよ (お留守番モード)

- ★ 外出する時「行ってきます」と言うと、おしゃべりトイプードルは「行ってらっしゃーい！」等とお返事した後、お留守番モードに入りひとりごとを言わなくなります。

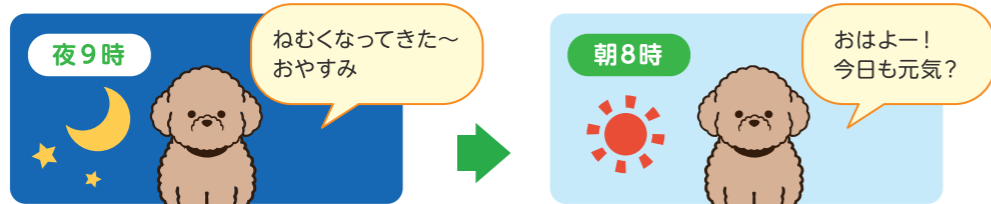


ここがポイント 帰宅したらおしゃべりトイプードルの背中をトントンすると「ちゃんと待ってたよ!」等と言って喜びます。

おしゃべりモード ワンワンモード

3 夜はねむくなっちゃうよ (おやすみモード)

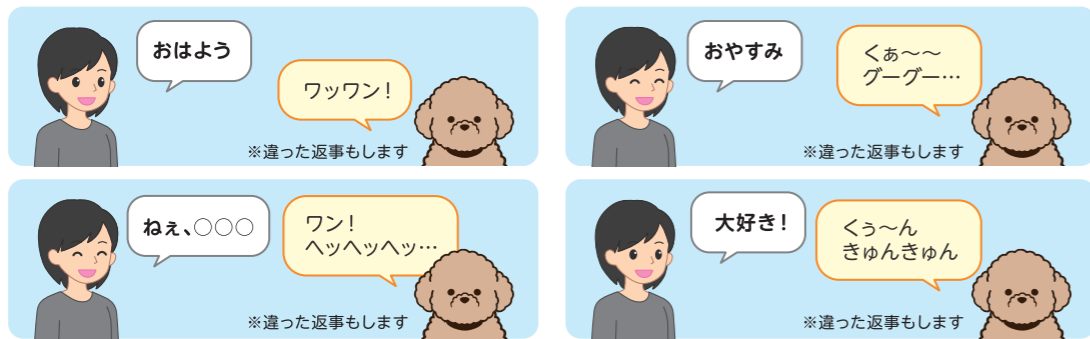
- ★ おしゃべりトイプードルは夜9時になると『おやすみ』と寝てしまい、翌朝8時までひとりごとは言わなくなります。
- ★ 夜9時より前に寝かせる時は、トントンして「おやすみ」と言うと翌朝まで何も言いません。



ここがポイント ⚠️ “おやすみ状態”中でもトントンすると、会話する事ができますが、その後、無言で20秒経過するとまた“おやすみモード”に戻ります。

ワンワンモードで会話しよう ※モードの切り替え(⇒P8)

ワンワンモード おしゃべりトイプードルは認識ワードを聞き分けて、それぞれ違う鳴き方でお返事します。 ※「お歌うたって」は反応しません。

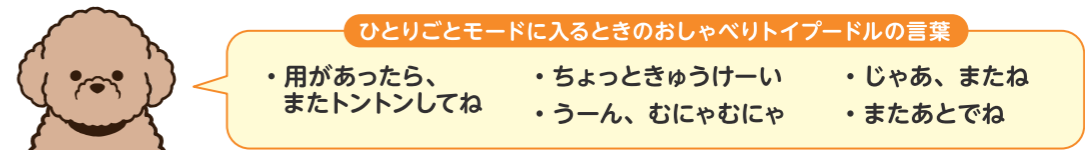
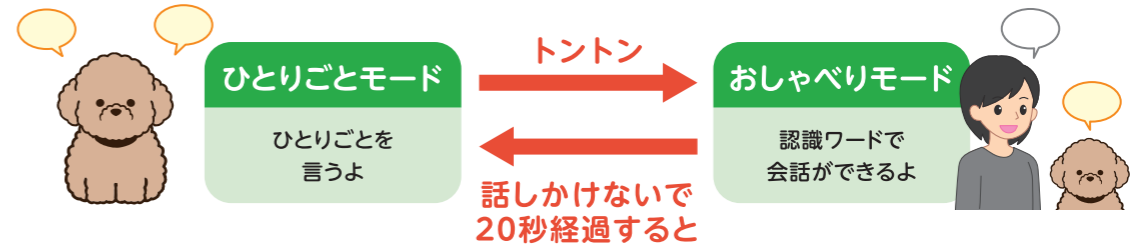


他にも、「こんにちは」や、「ありがとう」にも反応します。

おしゃべりトイプードルと遊んでみましょう! (ひとりごと)

★ 話しかけなくてもしゃべっちゃう! (ひとりごとモード)

- ★ 何もしないと、「じゃあまたね」などと言って『ひとりごとモード』にはいります。
- ★ おしゃべりトイプードルは朝8時から夜9時までの間、1時間に3回ぐらい、ひとりごとを言います。夜の9時から翌朝8時までは、寝てしまうので、ひとりごとは言いません。



いろいろな種類のひとりごと

- おしゃべりトイプードルはひとりごとモードの時、季節や時間に合わせて沢山の言葉を言います。

ワンワンモードのひとりごと ※モードの切り替え(⇒P8)

- ★ ワンワンモードでは、1時間ごとに決まった鳴き方で時間を知らせてくれます。
- ★ また、さまざまなタイミングで、甘えたり、遠吠えをしたり、色々な鳴き声で呼びかけてきます。



おしゃべりモード

1 連続会話を楽しもう！ (ひとりごとモード)

★ おしゃべりタイプドールのひとりごとには、「大丈夫」や、「いいよ」「だめ」などお返事すると、会話を続けることができるセリフがあります。

会話が続くひとりごとの例

- ・少し疲れてる？大丈夫？
- ・ねえ、だっこして！ダメ？
- ・もっと遊んで欲しいな～ダメ？
- ・お散歩行こうよ！ダメ？



Dialogue examples for 'ひとりごとモード':

- Q: 少し疲れてる？大丈夫？
A: 大丈夫 (You're fine!) / よかったー！嬉しくて吠えちゃうな！ (I'm happy and barking!)
- Q: だめ (No)
A: そっか～…きゆう～ん… (I see... whine...)
- Q: いいよ (Good)
A: 嬉しい！やったー！ (I'm happy! Yay!)
- Q: ねえ、だっこして！ダメ？
A: だめ (No) / ダメなの～？くう～ん… (No, whine...)

おしゃべりモード

2 約束ごとを決める (ひとりごとモード)

★ おしゃべりタイプドールは週に一回、「ぼくとの約束きめよっか！いい？ダメ？」と聞いてきます。「いいよ」と言うと、約束ごとを選べます。

★ 約束を決めると、時々「僕との約束、ちゃんとやってる？」と聞いてきてくれます。

Dialogue for promise setting:

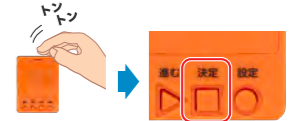
- Q: ぼくとの約束決めよっか！ (Do you want to set a promise?)
A: いいよ (Yes)
- Q: 今から言うから、「これ」って言ってね！ (I'll say it now, say 'this')
Options:
 - ・きれいにおそうじする？ (Clean up nicely?)
 - ・ちゃんと運動する？ (Exercise properly?)
 - ・しっかり勉強する？ (Study hard?)

約束できるのは「お掃除」「運動」「勉強」の三つです。お掃除の約束をするときは、「きれいにお掃除する？」と言われたあと、「これ！」と言ってみてください。

おしゃべりタイプドールの設定をしましょう

★ 声の大きさの設定 声の大きさは4段階。次の2つの方法で変更ができます。

A 電池ボックスをトントンして、決定ボタンを押してください。押す度に大きさが変わります。



B 電池ボックスをトントンして、「ボリューム」と話しかけてください。話しかける度に大きさが変わります。

ちょうど良い声の大きさになったところで、操作をとめると、その大きさに設定されます。声が大きい程、電池の消耗が早くなりますのでご注意ください。



設定のやり方 …まず、はじめに

※一度設定した内容は、電源を「切」にしても消去されず保存されます。

- ぬいぐるみのおしりのフタをめくり、電池ボックスの背中側にある操作ボタンに触れないように、両側を持って取り出します。
- 電池ボックスの下部にある、4つのボタン(右図)で設定を行います。
- 一番右の設定ボタンを押し、『設定モードに入りました』と言ったら、各種設定が行えます。



設定はワンワンモード/おしゃべりモードの切り替え → 時間 → カレンダーの順に進みますので、設定したい項目で決定ボタンを押すと、設定が始まります。設定しない場合は進むボタンで、次の設定に進めます。

- 設定後、約20秒(時計、カレンダーの時は約5秒)待つと、おしゃべりタイプドールが『設定OK』と言って設定が終了します。電池ボックスを元のように、しっかりと押し込んでおしりのフタを貼り付けてください。

1 おしゃべりモード と ワンワンモード の切り替え

※初めは『おしゃべりモード』になっています。モードを変更したい時は、下記のように設定してください。

- 『ワンワンモード、おしゃべりモードを設定しますか？』と言いますので設定する場合は決定ボタンを押します。
※設定しない場合は進むボタンを押すと、時間の設定に移ります。
- モード設定はワンワンモード→おしゃべりモードの順番で設定できます。各項目の決定は、決定ボタンを押してください。



おしゃべりモード ワンワンモード

- 『おしゃべりモード(またはワンワンモード)に設定しました』と言ったら完了です。

2 時間の設定

★時間はあらかじめ設定されていますが、長く遊んでいると時間にずれが生じてきます。
おしゃべりタイプドールとの生活をより楽しむためにも、定期的に設定し直してあげてください。

- 『時間を設定しますか?』と言いますので設定する場合は決定ボタン■を押します。
※設定しない場合は進むボタン▶を押すと、カレンダーの設定に移ります。
- 時間設定は午前／午後→時間→分の順番で設定できます。
各項目の決定は、決定ボタン■を押してください。

★午後10時20分に設定する場合

午前/午後の設定	午前?午後?	午前 ▶ 午後 10時 10時 決定ボタン■
時の設定	何時ですか?	0時 ▶ 1時 ▶ 2時 ... 10時 10時 決定ボタン■
分の設定	何分ですか?	0分 ▶ 1分 ▶ 2分 ... 20分 20分 決定ボタン■

- 『時間を午後10時20分に設定しました』と言ったら完了です。



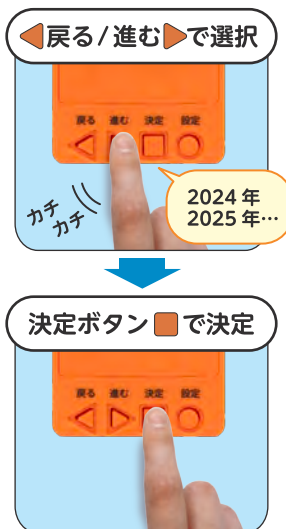
3 カレンダーの設定

- 『カレンダーを設定しますか?』と言いますので設定する場合は決定ボタン■を押します。
※設定しない場合は進むボタン▶を押すと、ワンワンモード・おしゃべりモードの設定に戻ります。
- カレンダー設定は年→月→日の順番で設定できます。
各項目の決定は、決定ボタン■を押してください。

★2025年5月4日に設定する場合

年の設定	今年は何年ですか?	2024年 → 2025年 2025年 決定ボタン■
月の設定	何月ですか?	1月 → 2月 → 3月 ... 5月 5月 決定ボタン■
日の設定	何日ですか?	1日 → 2日 → 3日 ... 4日 4日 決定ボタン■

- 『カレンダーを2025年5月4日に設定しました』と言ったら完了です。
設定後、約5秒ほど待つと『設定OK』と言って設定は終了します。



設定を間違えた場合

設定を間違えた場合は、設定の途中でそのまま約20秒待つと、おしゃべりタイプドールが「設定OK」と言って設定を終えることができます。再度設定ボタン●を押し、進むボタン▶で再設定したい項目を選び設定し直して（上書きして）ください。

⚠ 注意(ちゅうい)

ご使用者様へ、必ずお読みください。

「おしゃべりタイプドール」使用上の注意

- 本製品は精密機器を内蔵しておりますので、投げたり、ふりまわすなど、乱暴に扱わないでください。
- 湿気やほこりの多い場所、水のある場所では使用しないでください。
- 電池ボックスの分解や改造をしないでください。故障の原因となります。
- 火気の近くで使用したり、高温になる場所(夏の車の中など)に放置したりしないでください。故障や火災の原因となります。
- 小さな部品やぬいぐるみの毛などを飲み込まないように注意してください。窒息などの危険があります。
- 先端がとがっている箇所がありますので、注意してください。
- ビニールなどは梱包材ですので、すみやかに処分してください。
- 取扱説明書は大切に保管してください。
- 絶対に水で洗ったり、濡らしたりしないでください。
- 強くこすったり、濡らしたりすると、色が移る恐れがあります。ご注意ください。

電池の取扱いについて

電池を誤使用すると、発熱・破裂・液漏れの恐れがあります。下記に注意してください。

- 同梱しています単3アルカリ乾電池4本をセットしてからお遊びください。
- 交換する新しい電池は、単3アルカリ乾電池4本をおすすめいたします。
- 古い電池と新しい電池、いろいろな種類の電池を混ぜて使わないでください。
- 電池は使用推奨期限内に使用してください。
- 充電式電池(ニカドなど)は絶対に使わないでください。
- 電池は必ず⊕⊖を正しくセットしてください。
- 電池消費時間の目安は約2~3ヵ月ですが、遊び方によって変化します。
(おしゃべりタイプドールとたくさん会話したり、声のボリュームを大きくする程、電池の消費時間は短くなります。)
- ショートさせたり、充電、分解、加熱、火や水の中に入れてたりしないでください。
- 水に濡れたらすぐに使用をやめてください。ショートの原因となります。
- 濡れた手で電池ボックスを触らないでください。
- 長期間ご使用にならない場合は、電池をすべて抜いて保管してください。
- 万一、電池から漏れた液が目に入った場合は大量の水で洗い流し、かかりつけの医師に相談してください。
皮膚や服についた場合は水で洗ってください。
- 電池を廃棄する際は、お住まいの自治体の指示に従ってください。

Ref No.202403

お手入れ・保管方法

- ・おしゃべりタイプドールは精密部品が内蔵されています。絶対に洗ったり、濡らしたりしないでください。
- ・お手入れの際は、乾いた布で拭くか、市販のぬいぐるみクリーナーをご使用ください。**ベンジンやシンナーはご使用にしないでください。**ぬいぐるみクリーナーが無い場合は、薄めた中性洗剤をふくませた柔らかい布で拭きとってください。
- ・電池ボックス内は、綿棒のような先が細いもので、ゴミ・ほこり等を取り除いてください。
- ・高温多湿の場所や直射日光のあたる場所での保管はおやめください。
- ・**長期間使用しない場合は電池を必ず全て抜いて、保管してください。**
- ・保管が2年以上の長期に渡る場合、再使用時にカレンダー設定が失われている場合があるため、ご使用前に再設定をしてください。その後は、電池交換の度にカレンダーの再設定が必要です。